



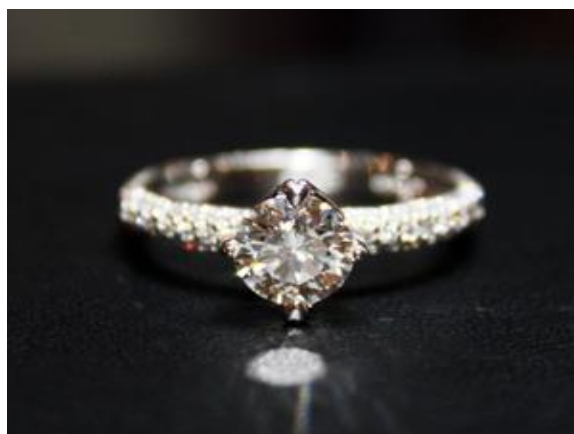
รวม Collection ชายดีตลอดกาล

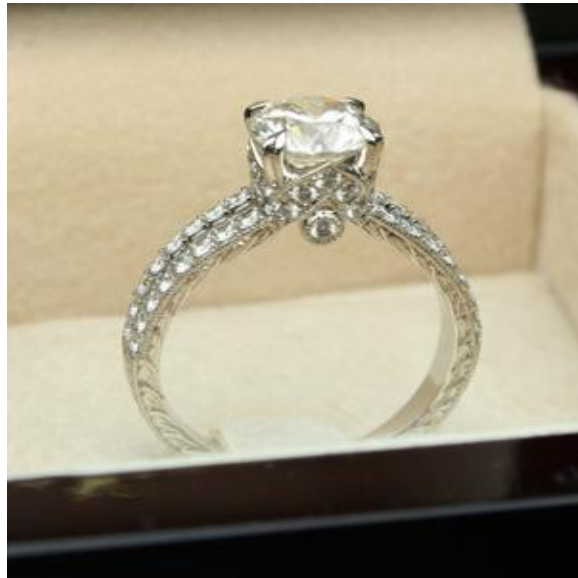


แหวนชูเม็ดเดี่ยว ตัวเรือนฝังเพชรละเอียด (ราคาไม่รวมแหวนประกอบ) เป็นงานตัวเรือนที่ทำยาก

Gold: 39,000

Platinum: 49,000





แหวนแกะลายด้วยความละเอียดประณีต

Gold: 39,000

Platinum: 49,000

แหวนรุ่นชายตีอันดับ 1 ติดต่อกัน 3 ปี

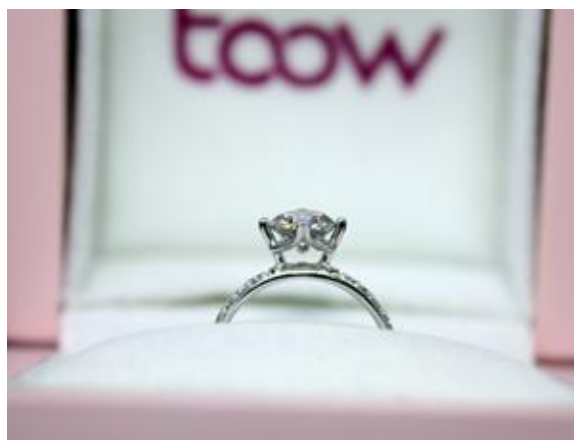


แหวนราคาเรียงจากล่างขึ้นบน งานเรียบหรูดูดีใส่ได้ทุกวัน ลูกค้าส่วนใหญ่เลือกเป็นแพลทินัม

Gold: 19,000 Platinum 29,000

Gold: 29,000 Platinum 39,000

Gold: 29,000 Platinum 39,000



งานออกแบบให้ตัวเรือนด้านล่างใช้เสาเพียง 2 ก้าน ให้แสงเข้าด้านล่างของเพชรให้มากที่สุด



แหวนชาย รุ่นชายดีตลอดกาล ฝังเพชร De 6 เพชร 66 เหลี่ยมด้านข้าง

ด้านล่างเพชรจะมีฐานล็อกเพชรไว้อย่างมั่นคง ลูกค้าส่วนใหญ่เลือกตัวเรือนเป็นแพลทินัม

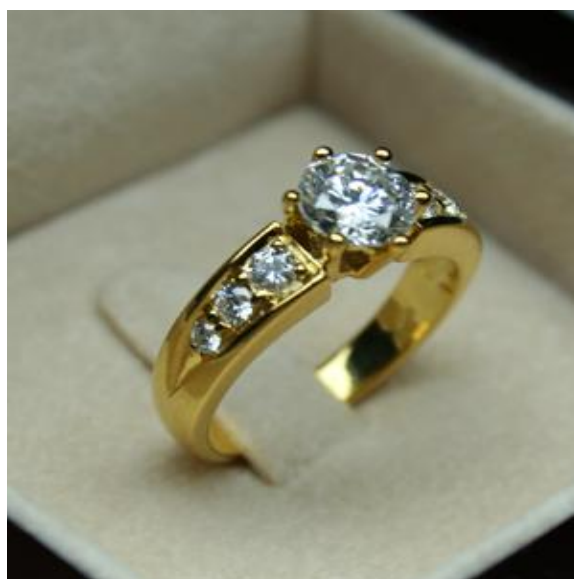
Gold: 29,000

Platinum: 49,000



Gold: 29,000

Platinum: 49,000



ตัวเรือนทองเลือกเป็นสีทองคำขาวหรือสีทองก็ได้



แหวนเพชรรุ่นใหม่ ตัวเรือนทำเพชรล้อมเม็ดกลางด้วยเทคนิคพิเศษ ทำให้เหมือนเพชรใหญ่ขึ้นมาก
วงนี้เม็ดกลางเพียง 0.20 ct. เท่านั้นแต่ล้อมเพชร 0.02 ct. รอบๆ ทำให้ดูเพชรโตเหมือน 1 กระรัต

“ไม่น่าเชื่อครับ นี่ถือว่าเป็นเพชรเม็ดโตถ้าไม่บอกคงไม่รู้ว่ามีเพชรล้อมได้ชิดกันขนาดนี้...”

(จากลูกค้าตาดิ)

“ก็ว่านะคะ ว่าทำไมราคามันถูกจัง เพียง 19,000 ทั้งเพชรทั้งแหวน...ซื้อให้คุณแม่ละกัน”

(จากลูกค้ารักแม่)

กล่าวปราศรัย

ตัวเรือนออกแบบโดย **อ.โสภณ สมประสงค์ บิวโตอิน** เจ้าของสถาบันฯ และผู้เจียรไนเพชร 121 เหลี่ยมคนแรกของโลก แน่หน่อนว่าการออกแบบจะมีลักษณะเฉพาะคลาสสิก ไม่ซ้ำใคร กล่าวง่าย ๆ มันดูธรรมดาแต่ไม่ธรรมดาแน่ๆ

คุณสามารถเลือกใช้เพชรกลมที่มีอยู่แล้ว หรือจะสั่งซื้อจาก **Toow** ก็ได้ หรือจะลองมาดูเพชร **Beudoin 121** เหลี่ยมก่อน

ขอว่าอย่าเพิ่งคร้านจะมาแะดู... เพราะแหวนแต่งงานจะเป็นแหวนที่คุณรักที่สุด หวังที่สุด ซึ่งมันจะอยู่กับคุณตลอดไป

และเช่นเดียวกับความรักที่ตามหากันจนเจอ ...บางทีมันอาจจะเป็นแหวนที่รอคุณอยู่ที่นี้...

เชิญเข้าดูสินค้าจริงที่ **Toow Shop** อเวนิว รัชโยธิน หลังร้าน **Le Goute**

สนใจโทรนัดหมาย 08-7000-50-30 โทรเบอร์ร้าน 02-930-2913